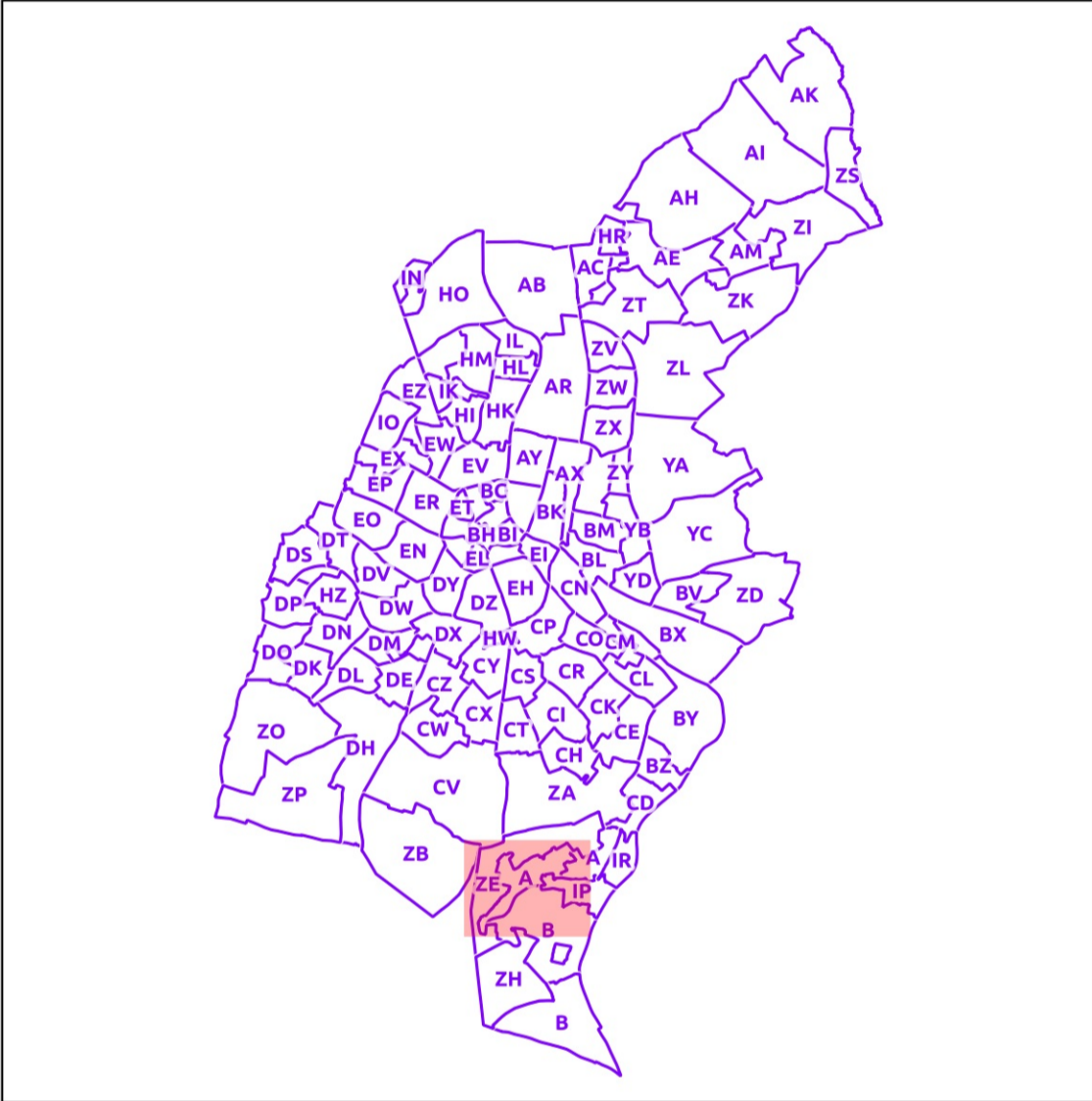
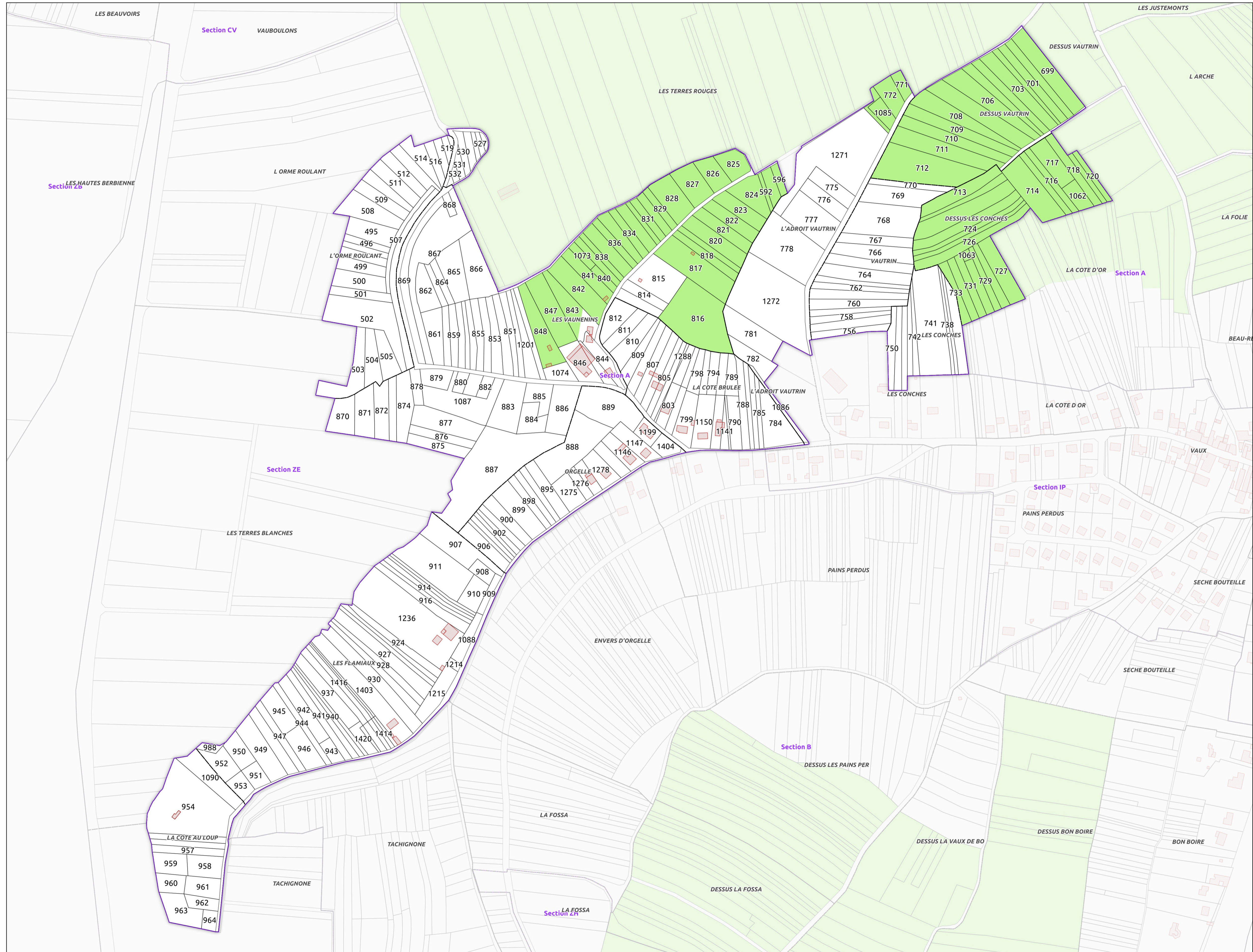
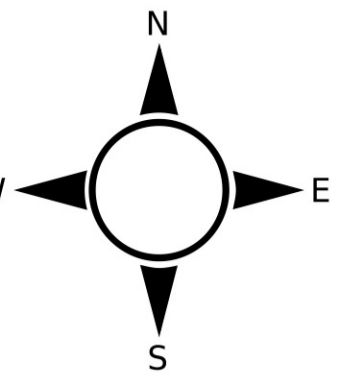




INSTITUT NATIONAL
DE L'ORIGINE ET DE
LA QUALITÉ

COMMUNE D'AUXERRE - 89024 (section : A - feuille : 02)



- Légende**
- Lieux-dits
 - Sections cadastrales
 - Bâti
 - Parcelles
 - AOC CREMANT DE BOURGOGNE

DELIMITATION DEFINITIVE APPROUVEE PAR
DECISION DU COMITE NATIONAL DES
APPELLATIONS D'ORIGINE RELATIVES AUX VINS
ET AUX BOISSONS ALCOOLISEES, ET DES
BOISSONS SPIRITUEUSES DE L'INAO EN SA
SEANCE DU 20/06/2018

Sources :
Appellations d'Origine Contrôlées (INAO)
Cadastré (DGFIP)

