

LES TOILETTES ET LES ÉVIERS NE SONT PAS UNE POUBELLE !



Je ne jette pas les lingettes, coton-tiges, toutounettes dans les toilettes même s'ils sont biodégradables.

POURQUOI ?

Lingettes, toutounettes, couches, coton-tiges... tous ces objets solides peuvent boucher vos toilettes mais également les canalisations et provoquer des odeurs voire des inondations dans vos maisons. Les objets solides non-dégradés endommagent fortement les installations de traitement des eaux usées en bouchant par exemple les tuyaux, les pompes, les dégrilleurs, les avaloirs...

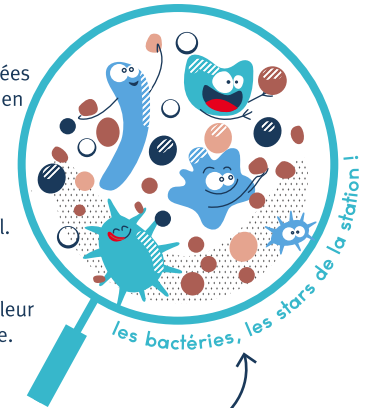


Pour préserver la nature, nous devons prendre soin des infrastructures qui gèrent nos eaux usées !

POURQUOI ?

Une station de traitement des eaux usées est une sorte de ferme où l'on cultive en grand nombre des bactéries. Nourries d'oxygène, elles consomment et digèrent la pollution constituée de matière organique. L'eau ainsi traitée peut être rejetée dans le milieu naturel.

Les produits toxiques ou les graisses empêchent les bactéries de bien faire leur travail et détruisent ce savant équilibre.



l'eau salie (appelée eaux usées) est acheminée vers la station de traitement pour être nettoyée

EAUX USÉES



après le traitement elle est rejetée dans le milieu naturel
REJET DANS LE MILIEU NATUREL

RÉCAP POUR BIEN JETER !



- 1** Je jette les objets solides à la **POUBELLE** :
lingettes, coton-tiges, toutounettes, mégots de cigarettes,
couches, tampons, serviettes hygiéniques...



- 2** Je rapporte les médicaments périmés ou non-utilisés
en **PHARMACIE**



- 3** J'emmène les graisses liquides et les produits toxiques
à la **DÉCHETTERIE** (peinture, vernis, solvants).
Pour connaître vos déchetteries :
<http://www.communaute-auxerrois.com/decheteries>

www.eau.veolia.fr

AUXERRE

BIEN JETER



POUR PRÉSERVER LA NATURE

LES POUBELLES ET
LES TOILETTES,
C'EST PAS PAREIL !

VEOLIA